

CDP
Déshumidificateur de piscine
pour plus de confort et de bien-être

Déshumidification efficace des environnements agressifs

Dans les piscines, spas, douches et gymnases où le niveau élevé d'humidité relative et de condensation peut réduire le bien-être des occupants et causer des dommages au bâtiment, une déshumidification efficace est primordiale. Les modèles CDP de Dantherm sont conçus pour des environnements agressifs, mais ils conviennent également aux entrepôts, salles d'archives, installations de production, salles d'essais et tous les autres espaces à température élevée où un contrôle de l'humidité est requis.

La gamme CDP de déshumidificateurs avec gaine a été spécialement conçue pour la déshumidification de l'air des piscines et des spas, des grandes piscines privées et de tout autre environnement agressif où de hautes capacités sont nécessaires pour contrôler l'humidité. Dans les piscines plus petites, les spas, salles de douche et gymnases, où l'humidité relative est généralement inférieure, les petites unités CDP sont la solution idéale.

Installation flexible du CDP

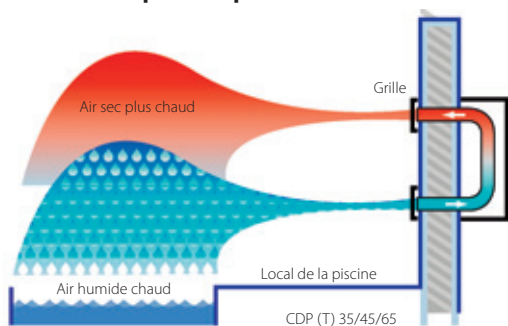
Les appareils CDP compacts sont extrêmement flexibles concernant l'installation. Ils sont destinés à être installés dans des locaux techniques,

avec des gaines d'arrivée et de retour d'air, mais peuvent aussi être installés directement dans la salle nécessitant une déshumidification – avec une gaine optimisant la distribution de l'air. Une série d'options est disponible pour le CDP afin de répondre aux exigences individuelles, notamment les batteries de chauffage d'air à eau chaude à basse pression,

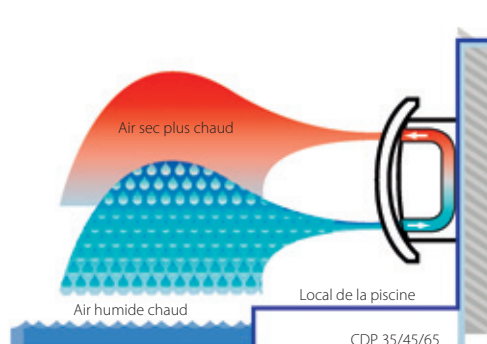
raccords pour introduction d'air frais, kit de montage mural et kit de montage au sol. Le CDP est également disponible avec un condenseur refroidi à l'eau permettant d'utiliser le surplus de chaleur pour le chauffage de l'eau de la piscine ou des sanitaires. L'air peut être refoulé par le haut de l'appareil ou par le côté opposé à l'entrée du retour d'air.



Essentiellement pour les piscines d'environ 40 m² maximum



Les modèles CDP(T) 35/45/65 sont destinés à être installés dans une pièce adjacente et sont munis d'un kit de gainage mural complet avec finition aluminium et grilles de retour d'air.



Les modèles CDP 35/45/65 sont destinés à être installés directement dans le hall ou le local de la piscine à déshumidifier.

Applications des modèles CDP 35/45/65 et CDP (T) 35/45/65

- Piscines
- Spas
- Salles de douche
- Gymnases
- Ateliers
- Entrepôts
- Caves
- Salles d'archives
- Musées

Applications des modèles CDP 75/125/165

- Grandes piscines privées
- Piscines commerciales
- Spas commerciaux
- Entrepôts
- Salles d'archives
- Salles d'essais
- Espaces de production

Opérations entièrement automatiques

Le fonctionnement des appareils CDP est entièrement automatique. Le CDP est contrôlé électroniquement via un hygrostat distant. Un module électronique fournit un afficheur indiquant les modes de fonctionnement, tandis que le panneau de commande comporte des boutons permettant de sélectionner le chauffage de l'air et une ventilation en continu. Le panneau de commande peut être déplacé vers n'importe quel côté de l'unité pour s'adapter à la configuration du local technique. Des panneaux ouvrants permettent un accès aisé à l'unité pour inspection et nettoyage périodique du filtre. Le CDP comporte une commande

électronique et un hygrostat réglable intégré. Un module électronique sur l'appareil affiche les modes de fonctionnement. Les modèles CDP(T) sont particulièrement silencieux.

Fonctionnement du CDP et du CDP(T)

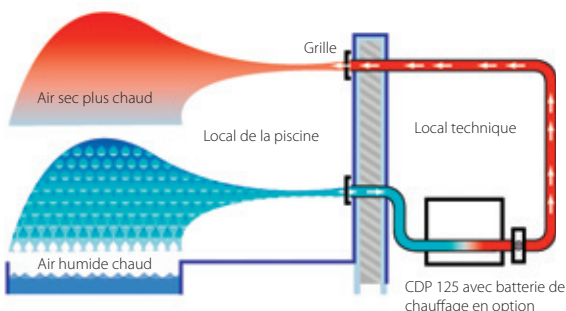
Un ventilateur intégré aspire l'air humide au déshumidificateur à travers un filtre. Là, l'air traverse un évaporateur, où la vapeur d'eau se condense sur une surface froide et tombe dans le bac à eau. L'air refroidi passe ensuite sur le condenseur et récupère non seulement la chaleur équivalente au refroidissement antérieur, mais aussi la chaleur équivalente à l'alimentation électrique de l'unité. Ainsi,

lorsque l'air quitte l'appareil, il est plus sec et sa température a augmenté de plusieurs degrés. La circulation répétée de l'air à travers l'unité réduit l'humidité relative, ce qui donne un séchage rapide mais en douceur.

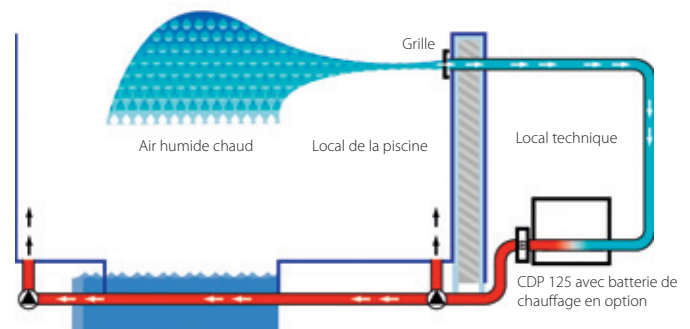


CDP 75/125/165

Essentiellement pour des piscines de 40 m² à environ 100 m²



Une fois que l'air humide de la surface de l'eau a traversé un déshumidificateur, il est plus sec et sa température a augmenté de plusieurs degrés.



Dans les halls de piscine qui comportent de grandes baies vitrées, l'idéal est que l'air déshumidifié et plus chaud soit évacué à travers des conduites sous le sol et soufflé par les fenêtres. De cette façon, on évite la condensation des vitres.

Caractéristiques techniques CDP(T) 35/45/65



	Capacité de déshumidification à 28°C/60% HR	Débit d'air	Plage de fonctionnement - Humidité	Plage de fonctionnement - Température	Poids
	l/24h	m ³ /h	%HR	°C	kg
CDP 35/35T	29	250	40 – 100	10 - 36	60/57
CDP 45/45T	42	500	40 – 100	10 - 36	74/68
CDP 65/65T	60	750	40 – 100	10 - 36	101/95

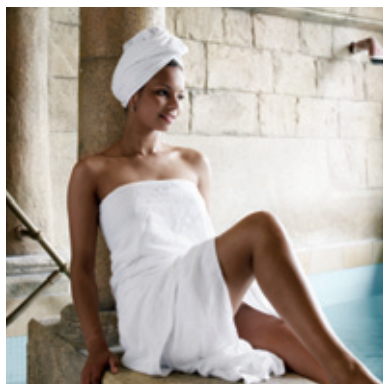
	Hauteur	Largeur	Profondeur		Hauteur	Largeur	Profondeur
	mm	mm	mm		mm	mm	mm
CDP 35	800	950	315	CDP 35T	680	890	290
CDP 45	800	1260	315	CDP 45T	680	1200	290
CDP 65	800	1800	315	CDP 65T	680	1735	290

Les déshumidificateurs sont livrés avec une barre de support pour montage mural.

Caractéristiques techniques CDP 75/125/165

	Capacité de déshumidification à 28°C/60% HR	Débit d'air	Plage de fonctionnement - Humidité	Plage de fonctionnement - Température	Hauteur	Largeur	Profondeur	Poids
	l/24h	m ³ /h	%HR	°C	mm	mm	mm	kg
CDP 75	65	1500	40 – 100	20 - 38	650	1155	725	130
CDP 125	124	2500	40 – 100	20 - 38	850	1300	900	160
CDP 165	162	3600	40 – 100	20 - 38	975	1400	1010	190





Accessoires en option pour le CDP (T) 35/45/65

- Hygrostat d'ambiance
- Manchette extensible avec filtre (modèles T)
- Kit pour montage au so
- Batterie de chauffage à eau chaude
- Kit de contrôle de défaut

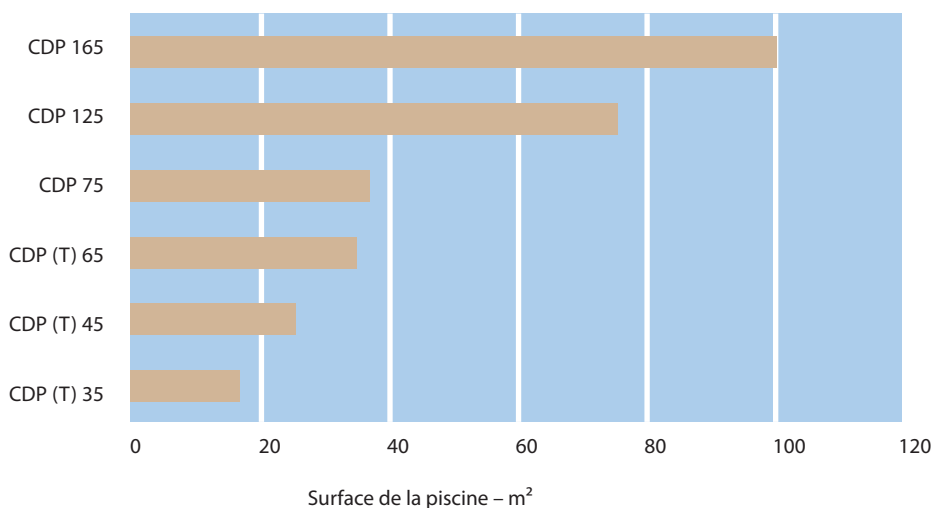
Caractéristiques et avantages

- Produit de haute qualité fabriqué selon des normes rigoureuses
- Faible consommation d'énergie et remarquable fonctionnalité
- Conception de haute qualité
- Unité de commande adaptable à toute configuration
- Facile à utiliser et à commander
- Conçu pour répondre aux exigences de n'importe quelle application
- Fonctionnement très silencieux

Accessoires en option pour le CDP 75/125/165

- Hygrostat d'ambiance ou de gaine
- Thermostat d'ambiance
- Batterie de chauffage à eau chaude
- Kit de montage mural
- Kit de pieds pour montage au sol
- Kit de dégivrage
- Kit de contrôle de défaut

Guide de sélection rapide

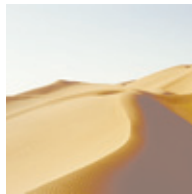
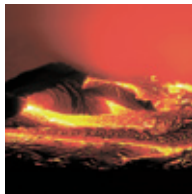


Caractéristiques techniques – CDP(T) 35/45/65/75/125/165

Le choix du déshumidificateur pour un hall de piscine dépend de la superficie. Ce graphe est donné à titre indicatif seulement, et donne des recommandations approximatives. La sélection du bon déshumidificateur pour un hall de piscine nécessite la prise en compte de plusieurs facteurs, notamment la température de l'air et de l'eau, les niveaux d'utilisation et de l'utilisation éventuelle d'une couverture flottante. Veuillez vous adresser à votre fournisseur pour recevoir des conseils professionnels, le choix d'un déshumidificateur devant uniquement être effectué par un personnel qualifié, pour garantir un fonctionnement optimal.



Un environnement confortable quelque soit le climat ambiant



Depuis 1958, Dantherm Air Handling développe et produit des solutions de gestion de l'air et de contrôle de l'atmosphère qui assurent des conditions optimales aux personnes comme aux équipements sensibles. Aucune ambiance n'est trop extrême pour que nous ne puissions la maîtriser, qu'il s'agisse du froid glacial des pôles Sud et Nord ou de la chaleur torride du Sahara.

Nos principaux domaines d'activité sont la déshumidification, le chauffage, la climatisation, la ventilation et le refroidissement des composants électroniques. Des produits innovants, durables et d'un bon rapport qualité/prix ont fait de nous un leader mondial des appareils stationnaires et mobiles de contrôle de l'ambiance. Et nous recherchons continuellement de nouvelles techniques, susceptibles d'améliorer nos solutions et, au final, vos projets.

Le siège social de Dantherm Air Handling se situe au Danemark et dispose de filiales en Norvège, en Suède, au Royaume-Uni, aux Etats-Unis et en Chine ainsi que d'un vaste réseau de distributeurs en Europe.

Dantherm Air Handling est une filiale à 100% de Dantherm A/S.

SIEGE SOCIAL

DANEMARK

Dantherm Air Handling A/S
 Marienlystvej 65
 DK-7800 Skive
 Danemark
 Tel.: +45 9614 3700
 Fax: +45 9614 3800
 E-mail: dantherm.dk@dantherm.com
 www.dantherm-air-handling.com



FILIALES

ANGLETERRE

Dantherm Air Handling Ltd.
 12 Windmill Business Park
 Windmill Road
 Clevedon
 North Somerset BS21 6SR
 Royaume-Uni
 Tel.: +44 (0) 1275 876851
 Fax: +44 (0) 1275 343086
 E-mail: dantherm.co.uk@dantherm.com
 www.dantherm-air-handling.com

NORVEGE

Dantherm Air Handling A/S
 Løkkeåsveien 26
 N-3138 Skallestad
 Norvège
 Tel.: +47 33 35 16 00
 Fax: +47 33 38 51 91
 E-mail: dantherm.no@dantherm.com
 www.dantherm-air-handling.com

ETATS-UNIS

Dantherm Air Handling Inc.
 4260 Orchard Park Blvd,
 Spartanburg
 South Carolina 29303-4400
 ETATS-UNIS
 Tel.: +1 864 595 9800
 Fax: +1 864 595 9810
 E-mail: dantherm.usa@dantherm.com
 www.dantherm-air-handling.com

CHINE

Dantherm Air Handling (Suzhou) Co., Ltd.
 Bldg. # 9, No. 855 Zhu Jiang Rd.
 Suzhou New District, Jiangsu
 215219 Suzhou
 Chine
 Tel.: +86 512 6667 8500
 Fax: +86 512 6667 8501
 E-mail: dantherm.cn@dantherm.com
 www.dantherm-air-handling.com

SUEDE

Kontrollelektronik AB
 (A Dantherm Air Handling company)
 Virkesgatan 5
 SE-614 31 Söderköping
 Suède
 Tel.: +46 (0) 121-130 40
 Fax: +46 (0) 121-133 70
 E-mail: info@kontrollelektronik.se
 www.kontrollelektronik.se